

Bassin Rhône-Méditerranée

Suivi hydrologique des principaux cours d'eau

Hydraullicité mensuelle fin septembre 2014

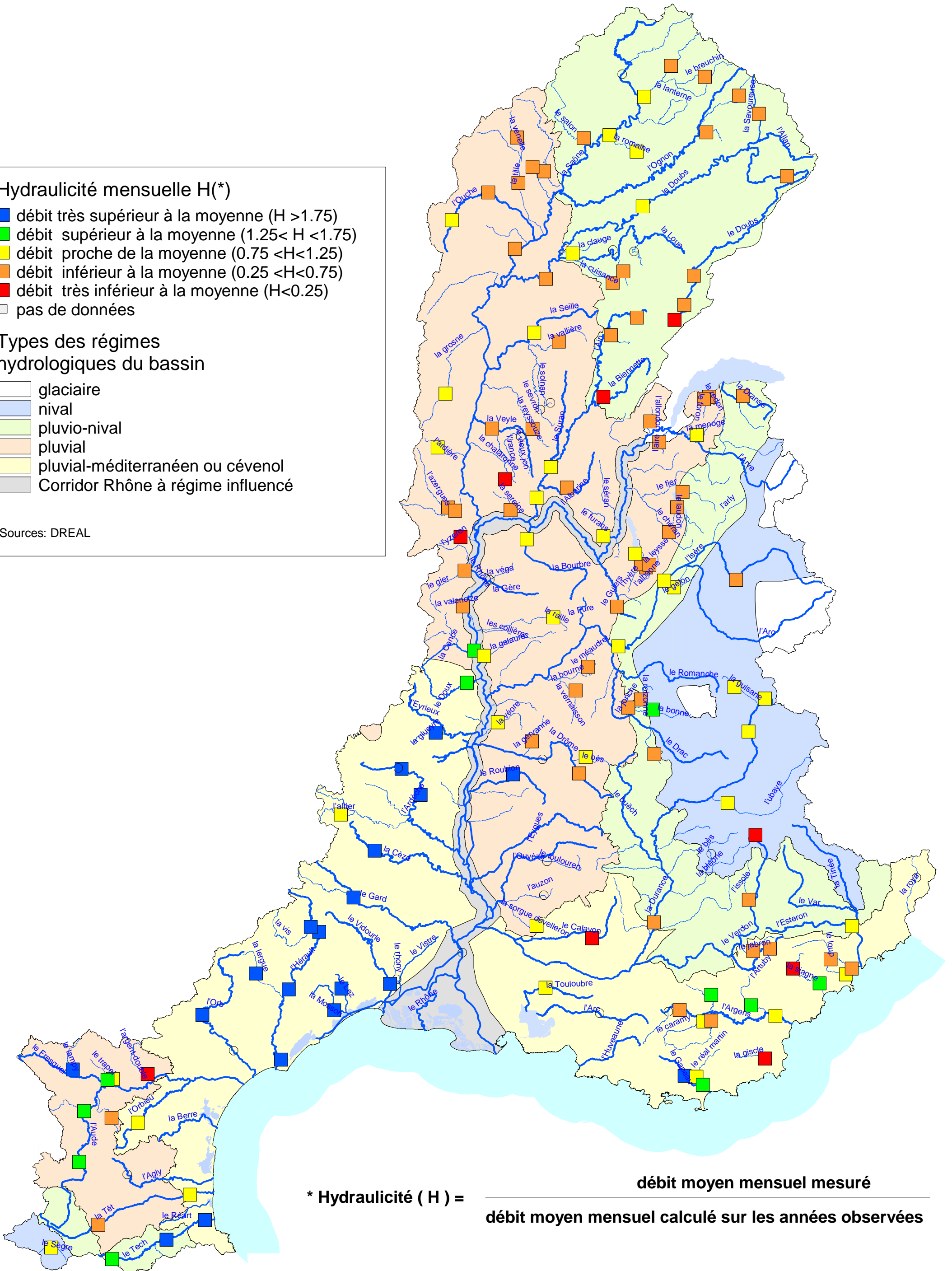
Hydraullicité mensuelle H(*)

- débit très supérieur à la moyenne ($H > 1.75$)
- débit supérieur à la moyenne ($1.25 < H < 1.75$)
- débit proche de la moyenne ($0.75 < H < 1.25$)
- débit inférieur à la moyenne ($0.25 < H < 0.75$)
- débit très inférieur à la moyenne ($H < 0.25$)
- pas de données

Types des régimes hydrologiques du bassin

- glaciaire
- nival
- pluvio-nival
- pluvial
- pluvial-méditerranéen ou cévenol
- Corridor Rhône à régime influencé

Sources: DREAL



$$* \text{Hydraullicité } (H) = \frac{\text{débit moyen mensuel mesuré}}{\text{débit moyen mensuel calculé sur les années observées}}$$

Bassin Rhône-Méditerranée

Suivi hydrologique des principaux cours d'eau

Synthèse des écoulements à partir des débits minima sur 3 jours consécutifs en septembre 2014

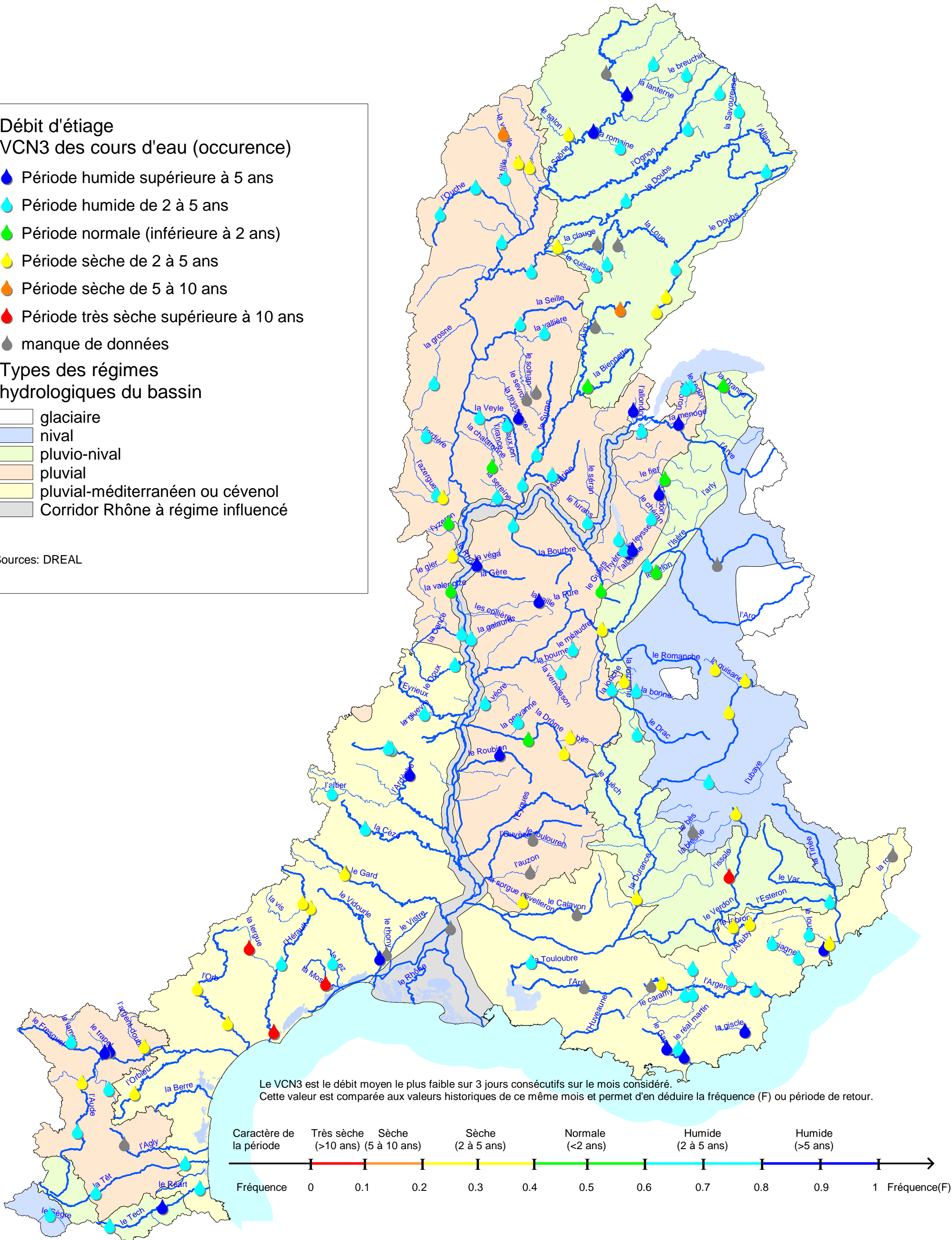
Débit d'étiage VCN3 des cours d'eau (occurrence)

- Période humide supérieure à 5 ans
- Période humide de 2 à 5 ans
- Période normale (inférieure à 2 ans)
- Période sèche de 2 à 5 ans
- Période sèche de 5 à 10 ans
- Période très sèche supérieure à 10 ans
- manque de données

Types des régimes hydrologiques du bassin

- glaciaire
- nival
- pluvio-nival
- pluvial
- pluvial-méditerranéen ou cévenol
- Corridor Rhône à régime influencé

Sources: DREAL



DONNEES HYDROLOGIQUES DES COURS D'EAU DU BASSIN RHONE-MEDITERRANEE

Producteurs des données : DREALs du bassin Rhône-Méditerranée

Septembre 2014

Rég	Départ	X (km)	Y (km)	Code station	Nom	Cours d'eau	Régime hydrologique du cours d'eau	Bassin	Cours sous-bassin versant DCE	Nom sous-bassin versant DCE	Débit moyen mensuel (SEPTEMBRE)	débit moyen mensuel (SEPTEMBRE)	hydraulicité mensuelle	VONS	Fréquence	précip. de retour du VONS (mm/ans)	caractère de la période de retour (sechnormalhumide)	VONS minimum du mois connu (SEPTEMBRE)	années d'écartance du VONS minimum	Commentaires
BO	21	814.58	2291.07	U1109010	SELONGEY	Venelle	pluvial	Saône RD : Vouge, Ouche,Tille	SA_01_13	Tille	0,051	0,152	0,38	0,038		5 à 10 ans	sec	0,010	2003	
BO	21	815.38	2267.61	U1224010	ARCEAU [ARCELOT]	Tille	pluvial	Saône RD : Vouge, Ouche,Tille	SA_01_13	Tille	0,404	1,154	0,35	0,232		2 ans	humide	0,030	1969	
BO	21	780.96	2248.33	U1314010	LA BUSSIÈRE-SUR-OUCHÉ	Ouche	pluvial	Saône RD : Vouge, Ouche,Tille	SA_01_10	Ouche	0,542	0,642	0,85	0,44		2 ans	humide	0,168	2003	
BO	71	777.75	2158.62	U3214010	JALOGNY [CLUNY]	Grosne	pluvial	Saône RD : Danante, Bissy, Grosne	SA_03_08	Grosne	0,917	1,12	0,82	0,493		4 ans	humide	0,065	1973	
BO	71	836.31	2185.53	U3455030	SAVIGNY-EN-REVERMONT	Vailrière	pluvial		SA_04_05	Seille	0,713	0,99	0,72	0,549		3 ans	humide	0,171	2003	
BO	21	828.58	2273.50	U0924020	OISILLY	Vingeanne	pluvial	Rhône	SA_01_14	Vingeanne	0,918	1,66	0,55	0,788		4 ans	sec	0,439	1972	
BO	21	822.62	2275.82	U1115210	NOIRON-SUR-BEZE [RENTE DE L'ILE]	Pannecul	pluvial	Rhône	SA_01_15	Beze	0,02	0,032	0,61	0,018		2 à 3 ans	sec	0,007	1976	
BO	21	799.81	2262.58	U1324010	PLOMBIÈRES-LES-DIJON	Ouche	pluvial	Rhône	SA_01_10	Ouche	1,2	1,66	0,72	1,07		4 ans	humide	0,284	1973	
BO	71	813.61	2233.47	U1420010	PAGNY-LA-VILLE [LECHATÉLÉ]	Saône	pluvial	Rhône	SA_01_34	petits affluents de la Saône entre Juville et Dou	38	56,7	0,67	29,3		2 à 3 ans	humide	8,950	2003	
BO	71	823.51	2190.16	U3424010	ST USUGE	Seille	pluvial	Rhône	SA_04_05	Seille	4,11	4,89	0,84	1,99		4 ans	humide	0,552	2003	
FC	25	895.99	2196.72	U2002010	MOUTHE	Doubs	pluvio-nival	Doubs amont Allan	DO_02_12	Haut Doubs	0,25	1,23	0,20	0,17		3 ans	sec	0,068	1989	
FC	25	906.10	2219.60	U2022010	PONTARLIER	Doubs	pluvio-nival	Doubs amont Allan	DO_02_12	Haut Doubs	2,56	5,17	0,50	1,90		3 ans	humide	0,401	1962	
FC	25	964.13	2271.06	U2142010	GLÈRE (COURCLAVON)	Doubs	pluvio-nival	Doubs amont Allan	DO_02_07	Doubs Franco-Suisse	9,74	19,44	0,50	7,41		3 ans	humide	2,660	1964	
FC	39	879.51	2255.51	U2512010	BESANCON	Doubs	pluvio-nival	Doubs aval Allan	DO_02_09	Doubs moyen	41,40	49,40	0,84	29,10		5 ans	humide	6,920	1964	
FC	39	843.37	2231.16	U2565020	LA LOYE	Clauge	pluvio-nival	Loue, Clauge	DO_02_04	Clauge	0,07	0,09	0,79	0,05		2 à 3 ans	sec	0,016	1991	
FC	39	864.24	2232.94	U2634010	CHAUMAGNE / LOUE	Loue	pluvio-nival	Loue, Clauge	DO_02_14	Loue		29,03					4,930	1964		
FC	39	864.10	2215.91	U2655030	MESNAY	Cuisance	pluvio-nival	Loue, Clauge	DO_02_14	Loue	0,64	1,43	0,45	0,43		3 ans	humide	0,207	1999	
FC	39	876.55	2197.92	V2012010	BOURG-DE-SIROD	Ain	pluvio-nival	Ain et affluents amont Vouglans	HR_05_05	Haute vallée de l'Ain	1,58	6,17	0,26	0,99		5 à 10 ans	sec	0,857	1999	
FC	70	868.91	2323.73	U0230010	CENDRECOURT	Saône	pluvio-nival	Saône et affluents amont Ognon	SA_01_21	Petits affluents de la Saône entre Coney et Lanter		6,51					1,720	1974		
FC	70	911.89	2322.47	U0415010	LA PROISELIERE-ET-LANGLE	Brauchin	pluvio-nival	Saône et affluents amont Ognon	SA_01_07	Lanterne	1,21	1,93	0,63	0,77		2 à 3 ans	humide	0,280	1989	
FC	70	880.34	2312.10	U0474010	FLEUREY LES FAVERNEY	Lanterne	pluvio-nival	Saône et affluents amont Ognon	SA_01_07	Lanterne	8,66	8,53	1,02	6,54		5 à 10 ans	humide	1,040	1964	
FC	70	876.49	2283.71	U0620530	MAIZIERES	Romaine	pluvio-nival	Saône et affluents amont Ognon	SA_01_11	Romaine	0,25	0,33	0,77	0,22		4 ans	humide	0,146	2002	
FC	70	849.05	2290.75	U0724010	DENEYRE	Salon	pluvio-nival	Saône et affluents amont Ognon	SA_01_12	Salon	0,44	1,07	0,41	0,41		4 ans	sec	0,233	2003	
FC	90	939.65	2303.25	U2345030	BELFORT	Savoureuse	pluvio-nival	Allan, Savoureuse	DO_02_16	Savoureuse	0,75	1,69	0,44	0,44		2 à 3 ans	humide	0,047	1972	
FC	25	875.10	2232.09	U2615830	MYON	Lison	pluvio-nival		DO_02_14	Loue		3,88					0,197	1990		
FC	25	901.03	2204.51	U2012010	LABERGEMENT	Doubs	pluvio-nival		DO_02_12	Haut Doubs	0,92	2,89	0,32	0,42		4 ans	sec	0,105	1962	
FC	39	863.13	2188.87	V2206210	DOUCIER	Hérison	pluvio-nival		HR_05_05	Haute vallée de l'Ain	0,36	1,05	0,35	0,24		2 ans	sec	0,053	1991	
FC	39	869.51	2221.92	U2635010	SALINS	Furieuse	pluvio-nival		DO_02_14	Loue	0,35	0,71	0,49	0,22		3 ans	humide	0,026	2003	
FC	39	829.49	2218.02	U2722010	NEUBLANS	Doubs	pluvial	Rhône	DO_02_02	Basse vallée du Doubs	56,30	79,98	0,70	41,50		4 ans	humide	12,900	2003	
FC	70	862.44	2292.15	U0610010	RAY SUR SAONE	Saône	pluvio-nival		SA_01_24	Petits affluents de la Saône entre Durgan et Romé	17,50	21,86	0,80	15,90		5 à 10 ans	humide	2,630	1974	
FC	70	894.19	2328.08	U0444310	ST LOUP	Semouse	pluvio-nival		SA_01_07	Lanterne	1,00	1,91	0,52	0,94		2 à 3 ans	humide	0,495	1991	
FC	70	929.37	2312.73	U1025010	PLANCHER BAS	Rahin	pluvio-nival		SA_01_09	Ognon	0,31	0,76	0,41	0,13		2 à 3 ans	humide	0,023	2003	
FC	70	912.41	2293.67	U1035410	BEVEUGE	Scay	pluvio-nival		SA_01_09	Ognon	0,53	0,95	0,56	0,37		3 ans	humide	0,167	2003	
RA	01	831.90	2153.88	U3434320	VERJON	Solnan	pluvial	Seille	SA_04_05	Seille		0,36					0,036	1986		
RA	01	826.70	2150.40	U3445020	BÉNY	Sevron	pluvial	Seille	SA_04_05	Seille		0,41					0,004	2005		
RA	01	822.59	2140.40	U4014020	BOURG-EN-BRESSE [MAJORNAS]	Reyssouze	pluvial	Saône RG : Chalaronne, Veyle, Reyssouze	SA_04_04	Reyssouze	0,40	0,64	0,62	0,350	0,89	10 ans	humide	0,111	1991	
RA	01	816.46	2136.38	U4216010	BUELLAS [CORGNON]	Vieux-Jonc	pluvial	Saône RG : Chalaronne, Veyle, Reyssouze	SA_04_06	Veyle		0,36		0,092	0,64	3 ans	humide	0,019	1976	
RA	01	801.80	2140.64	U4234020	BIZIAT	Veyle	0	Saône RG : Chalaronne, Veyle, Reyssouze	SA_04_06	Veyle	1,61	3,03	0,53	1,300	0,63	3 ans	humide	0,778	2005	
RA	01	808.52	2114.47	U4405010	VILLARS-LES-DOBES	Chalaronne	pluvial	Saône RG : Chalaronne, Veyle, Reyssouze	SA_04_03	Chalaronne	0,03	0,20	0,14	0,006	0,5	2 ans	normal	0,000	1973	
RA	69	773.60	2130.83	U405010	BEAUJEU	Ardières	pluvial	Saône RD : Azergues, Morgon, Ardères	RM_08_12	Rivières du Beaujolais	0,23	0,24	0,97	0,318	0,75	4 ans	humide	0,060	2003	
RA	69	779.07	2099.73	U4624010	CHÂTILLON	Azergues	pluvial	Saône RD : Azergues, Morgon, Ardères	RM_08_02	Azergues	0,62	1,27	0,49	0,439	0,74	4 ans	humide	0,080	1996	
RA	69	782.56	2098.09	U4644010	LOZANNE	Azergues	pluvial	Saône RD : Azergues, Morgon, Ardères	RM_08_02	Azergues	0,71	2,63	0,27	0,534	0,34	3 ans	sec	0,289	2005	
RA	74	907.56	2137.30	V0235020	BONNE SUR MENOGE	Arve	pluvial	Arve	HR_06_01	Arve	1,45	1,91	0,76	1,08	0,89	10 ans	humide	0,226	1981	
RA	74	888.07	2133.51	V0245610	SANT-JULIEN-EN-GENEVOIS	Arve	pluvial	Arve	HR_06_01	Arve	0,08	0,26	0,29	0,035	0,79	5 ans	humide	0,000	1979	
RA	74	831.42	2157.41	V0314020	CHEVREZ	Drave d'Abondance	pluvial	Lac Bourget	HR_06_04	Draves	2,69	4,59	0,69	2,20	0,52	2 ans	normal	0,080	1976	
RA	74	913.90	2156.94	V0345210	MARGENCEL	Drave d'Abondance	pluvial	Lac Bourget	HR_06_12	Sud Ouest Lémanique	0,15	0,23	0,66	0,123	0,82	5 ans	humide	0,014	1973	
RA	74	911.29	2155.82	V035010	SCIEZ	Foron de Sciez	pluvial	Lac Bourget	HR_06_12	Sud Ouest Lémanique	0,22	0,38	0,58	0,152	0,74	4 ans	humide	0,045	1976	
RA	01	883.53	2144.31	V0415010	SANT-GENIS-POUILLY	Allondon	pluvial	Rhône RD : amont Ain	HR_06_11	Pays de Ges, Leman	0,14	0,29	0,49	0,101	0,85	5 à 10 ans	humide	0,018	1999	
RA	74	900.19	2107.92	V1214010	DINGY-SAINT-CLAIR	Fier	nivo-pluvial	Fier	HR_06_05	Fier et Lac d'Anney	2,87	5,39	0,53	1,63	0,55	2 ans	normal	0,593	1934	
RA	74	897.33	2099.99	V1237410	SANT-JORIOZ	Laudon	pluvial	Fier	HR_06_05	Fier et Lac d'Anney	0,20	0,38	0,54	0,110	0,88	5 à 10 ans	humide	0,000	1990	
RA	74	893.16	2087.06	V1255010	ALLÈVES [LA CHARNIAZ]	Chéran	pluvial	Fier	HR_06_03	Chéran	2,23	4,08	0,55	1,64	0,74	4 ans	humide	0,500	1959	
RA	73	875.71	2075.96	V1315020	LA MOTTE-SERVOLEX [PT DU TREMBLAY]	Leysses	pluvial	Leysses	HR_06_08	lac du Bourget	1,97	2,62	0,75	1,41	0,68	3 ans	humide	0,044	1991	
RA	73	883.05	2070.20	V1315050	LA RAVOIRE	Leysses	0	Leysses	HR_06_08	lac du Bourget	0,65	1,54	0,42	0,486	0,84	5 à 10 ans	humide	0,171	1998	
RA	73	878.69	2070.56	V1316440	CHAMBÉRY [CHARRIÈRE-NEUVE]	Hyères	0	Leysses	HR_06_08	lac du Bourget	0,35	0,98	0,36	0,235	0,7	3 ans	humide	0,065	2003	
RA	73	881.33	2068.82	V1318210	CHAMBÉRY	Albanne	pluvial	Leysses	HR_06_08	lac du Bourget	0,18	0,36	0,49	0,126	0,87	5 à 10 ans	humide	0,006	1989	
RA	01	859.19	2085.06	V1464310	ARBIGNY [PONT DE PEYZIEU]	Furan	pluvial	Rhône RD : amont Ain	HR_05_04	petites rivières du Rhône entre Sirois et Ain	1,12	1,39	0,81	0,959	0,78	4 ans	humide	0,200	1976	
RA	38	866.24																		

Rég	Dép	X (km)	Y (km)	Code station	Nom	Cours d'eau	Régime hydrologique du cours d'eau	Bassin	Code cours-bassin versant DCE	Nom sous-bassin versant DCE	Débit moyen mensuel (SEPTEMBRE)	débit moyen mensuel (SEPTEMBRE)	Hydraulisité mensuelle	VCN3	Fréquence	période de retour du VCN3 (années)	caractère de la période de retour (ecohorm/humide)	VCN3 minimum du mois connu (SEPTEMBRE)	année d'occurrence du VCN3 minimum	Commentaires	
RA	38	872.15	1996.34	W2405010	LA MURE	Jonche	pluvial	Drac	ID_09_03	Drac aval	0,21	0,29	0,74	0,185	0,74	4 ans	humide	0,024	2003		
RA	38	851,40	2017,52	W3315010	MEAURE	Méaudret	pluvial	Bourne	ID_10_07	Vercors	0,15	0,36	0,42	0,115	0,71	3 ans	humide	0,001	1990		
RA	26	844,89	2005,18	W335210	SAINT-MARTIN-EN-VERCORS (TOURETTE)	Adouin	pluvial	Bourne	ID_10_07	Vercors	0,18	0,37	0,49	0,125	0,7	3 ans	humide	0,027	1971		
PACA	04	923,44	1947,07	X0454010	LAUZET-UBAYE (Roche Rousse)	Ubaye	pluvial	Durance amont Serre-Poncons	DU_12_04	Ubaye	10,40	12,40	0,85	8,85	0,70	3	humide	?	?		
PACA	04	914,93	1920,79	X1225010	LA JAVIE (Clue de Péroure)	Bés	pluvial	Durance aval Serre-Poncons	DU_13_05	Bélone		1,45						0,427	2005		
PACA	04	937,91	1930,45	X2002020	ALLOS (LA FOUX)	Verdon	pluvial	Durance	DU_13_15	Verdon	0,01	0,12	0,12	0,01	0,15	5	sec	0,007	2003		
PACA	05	942,84	2000,99	X0101010	VAL DES PRÉS (Les Albeirts)	Durance	pluvial	Durance amont Serre-Poncons	DU_12_03	Haute Durance	2,64	3,32	0,80	2,36	0,43	2	sec	1,590	2004		
PACA	05	926,96	2007,03	X0101010	LE MONETIER (Cassat Epilau)	Guiliane	nival	Durance amont Serre-Poncons	DU_12_03	Haute Durance	2,31	2,55	0,91	1,71	0,37	3	sec	1,170	2005		
PACA	05	934,25	1984,06	X0130010	L'ARGENTIERE (PT CHANCEL)	Durance	pluvial	Durance	DU_13_15	Verdon	17,20	22,80	0,76	12,60	0,18	6	sec	9,250	1989		
PACA	04	934,36	1897,01	X2114010	ST ANDRE LES ALPES (Moureffrey)	Issole	nivo-pluvial	Verdon	DU_13_15	Verdon	0,53	1,17	0,47	0,28	0,04	20	sec	0,217	1998		
PACA	05	885,52	1972,37	W2215030	ST ETIENNE EN DEVOLUY	Souloise	nivo-pluvial	Bassin du Var	ID_09_05	Haut Drac	0,03	0,12	0,28	0,03	0,66	3	humide	0,007	2000		
PACA	06	987,80	1883,52	Y6434010	LE BROC (La Clave)	Estéron	nivo-pluvial	Bassin du Var	LP_15_03	Estéron	1,86	2,51	0,75	1,68	0,65	2	humide	0,428	2005		
PACA	84	830,10	1916,86	V6035010	MALAUCÈNE (Veaux)	Toulourenne	nivo-pluvial	Bassin de l'Ouvèze	DU_11_08	Ouvèze vauclusienne		0,35						0,050	1997		
PACA	84	828,52	1899,38	V6125010	MORMOIRON (CHEMIN DE BRISSAC)	Auzon	nivo-pluvial	Bassin de l'Ouvèze	DU_11_09	Ventoux		0,07						0,030	1970		
PACA	04	885,35	1885,35	X1335010	VILLENEUVE (amont conflurence)	Laizon	pluvial-méditerranéen	Durance aval Serre-Poncons	DU_13_01	Affluents moyenne Durance aval	0,084	0,203	0,29	0,054	0,2	5	sec	0,025	1999		
PACA	13	857,36	1838,42	Y4022010	MEYREUIL (Pt de Bayeux)	Arc	pluvial-méditerranéen	Cotiers Méd-Est	LP_16_01	Arc provençal		0,46						0,076	1998		
PACA	13	829,33	1851,57	Y4214010	LA BARBEN (La Savonnerie)	Touloubre	pluvial-méditerranéen	Durance aval Serre-Poncons	LP_16_10	Touloubre	0,39	0,41	0,99	0,18	0,73	4,00	humide	0,011	2006		
PACA	83	901,31	1805,99	Y4604020	SOLLIES-PONT (autoroute)	Gapeau	pluvial-méditerranéen	Cotiers Méd-Est	LP_16_04	Gapeau	0,38	0,17	2,08	0,27	0,94	20	humide	0,023	1982		
PACA	83	907,34	1805,60	Y4615020	LA CRAU (Décapris)	Real martin	pluvial-méditerranéen	Cotiers Méd-Est	LP_16_04	Gapeau	0,46	0,77	0,76	0,29	0,86	5	humide	0,025	2004		
PACA	83	910,61	1801,37	Y4624010	HYERES (ST EULALIE)	Gapeau	pluvial-méditerranéen	Cotiers Méd-Est	LP_16_04	Gapeau	1,04	0,82	1,27	0,44	0,95	20	humide	0,000	1962		
PACA	83	892,83	1839,19	Y5005210	BRAS (PT DE L AVOCADE)	Cauron	pluvial-méditerranéen	Bassin de l'Argens	LP_15_01	Argens		0,24						0,015	1990		
PACA	83	898,75	1840,11	Y5032010	CHATEAUVERT (CD54)	Argens	pluvial-méditerranéen	Bassin de l'Argens	LP_15_01	Argens	0,84	1,50	0,57	0,78	0,31	3	sec	0,430	1989		
PACA	83	910,98	1834,13	Y5105010	VINS sur CARAMY (Les Marcounious)	Caramy	pluvial-méditerranéen	Bassin de l'Argens	LP_15_01	Argens	0,92	0,81	1,14	0,54	0,68	3	humide	0,290	1990		
PACA	83	914,94	1834,59	Y5106010	CABASSE (PT DES FEES)	Issole	pluvial-méditerranéen	Bassin de l'Argens	LP_15_01	Argens	0,137	0,258	0,51	0,085	0,61	2	humide	0,000	1981		
PACA	83	915,00	1847,95	Y5115020	SALERNE (BARRAGE)	Bresque	pluvial-méditerranéen	Bassin de l'Argens	LP_15_01	Argens	0,43	0,29	1,49	0,38	0,82	5	humide	0,011	2006		
PACA	83	935,65	1842,52	Y5235010	TRANS-EN-PROVENCE	Nartuby	pluvial-méditerranéen	Bassin de l'Argens	LP_15_01	Argens	0,77	0,54	1,43	0,72	0,76	4	humide	?	?		
PACA	84	853,45	1877,17	X3434010	ST MARTIN DE CASTILLON (Coste Raste)	Coulon	pluvial-méditerranéen	Durance aval Serre-Poncons	DU_13_07	Calavon	0,02	0,12	0,14					0,000	1981		
PACA	83	957,25	1861,48	Y5514040	CALLIAN (Les Ajustadoux)	Siagne	pluvial	Siagne	LP_15_13	Siagne et affluents	0,28	2,12	0,14	0,26	0,65	3	humide	0,050	1973		
PACA	06	984,66	1858,47	Y5605210	BIOT (PLAN ST JEAN)	Brague	pluvial	Biot	LP_15_14	Brague	0,12	0,15	0,77	0,12	0,92	10	humide	0,000	1981		
PACA	06	976,71	1866,29	Y5615010	TOURETTES (LES VALETTES)	Loup	pluvial	Loup	LP_15_10	Loup	0,72	1,46	0,50	0,65	0,59	2	humide	0,214	2003		
PACA	06	987,61	1861,43	Y5615030	VILLENEUVE LOUBET (Moulin du Loup)	Loup	pluvial	Cotiers Méd-Est	LP_15_10	Loup	0,44	1,43	0,32	0,21	0,22	5	sec	0,150	1990		
PACA	06	1021,06	1908,56	Y6614010	TENDE (viaduc de St Dalmas de Tende)	Roya	pluvial	Cotiers Méd-Est	LP_15_12	Roya Bévéra		1,50						0,264	1990		
PACA	83	936,65	1970,54	X235010	COMPS SUR ARTUBY (Pont de l'Evescat)	Jérôme	pluvial	Verdon	DU_13_15	Verdon	0,04	0,16	0,26	0,033	0,38	2	sec	0,000	1981		
PACA	83	945,36	1871,87	X2414030	LA BASTIDE (Taldarou)	Artuby	pluvial	Verdon	DU_13_15	Verdon	0,24	0,42	0,58	0,23	0,49	2	sec	0,110	2000		
PACA	83	942,78	1814,98	Y5445010	COGOLIN (Les Ajusts)	Gielle	pluvial	Cotiers Méd-Est	LP_15_04	Gielle et Côtiers Golle St Tropez	0,00	0,09	0,05	0,03	0,94	20,00	humide	0,000	1986		
PACA	83	948,14	1837,02	Y5312010	ROQUEBRUNE (Pt D7)	Argens	pluvial	Bassin de l'Argens	LP_15_01	Argens	5,95	7,54	0,80	5,79	0,65	3,00	humide	1,440	1981		
PACA	06	971,07	1853,90	Y5534030	PEGOMAS	Siagne	pluvial	Siagne et affluents	LP_15_13	Siagne et affluents	4,56	3,44	1,32	1,34	0,66	3	humide	0,280	1990		
PACA	84	824,77	1883,61	V6155010	FONTAINE DE VALCLUSE	Sorgue	pluvial	Bassin de l'Ouvèze	DU_11_03	La Sorgue	6,25	8,80	0,75	6,12	0,38	3	sec	3,820	1990		
LR	11	588,43	1761,47	Y1112010	BELVIANES AVAL	Aude	pluvial océanique de moyenne altitude	Aude amont	CO_17_03	Aude amont	8,68	7,03	1,28	4,76	0,56	2/3ans	humide	2,600	1962		
LR	11	585,13	1809,38	Y1355210	MOUSSOULENS	La Rouganne	pluvial océanique de moyenne altitude	Aude	CO_17_07	Fresquel	0,46	0,12	1,77	0,19	0,67	3ans	humide	0,005	1989		
LR	11	605,72	1804,42	Y1415020	VILLEDUBERT	Orbiel	pluvial océanique de moyenne altitude	Aude	CO_17_01	Affluents Aude médiane	0,34	0,40	0,94	0,24	0,87	5/10ans	humide	0,000	1987		
LR	11	623,81	1806,90	Y1435410	LA REDORTE	Argent Double	pluvial océanique de moyenne altitude	Aude	CO_17_01	Affluents Aude médiane	0,03	0,13	0,21	0,02	0,20	5ans	sec	0,001	1978		
LR	30	741,13	1922,39	V5424010	BESSÈGES	Cèze	pluvial-cévenol	Cèze	AG_14_03	Cèze	6,76	2,57	2,98	0,78	0,81	5ans	humide	0,027	1990		
LR	30	730,89	1898,91	V7124010	GÉNÉRARGUES (ROUGAN)	Gardon de Mialot	pluvial-cévenol	Gardons	AG_14_08	Gardons		3,24						0,082	1989	plusieurs absences de données	
LR	30	730,25	1898,31	V7135010	CORBES (ROC COURBE)	Gardon de St-Jean	pluvial-cévenol	Gardons	AG_14_08	Gardons	13,00	3,37		4,29	0,38	0,44	2/3ans	sec	0,071	2005	
LR	30	752,41	1855,98	Y2634010	LE CAILLAR DDE	Vièvre	pluvial-méditerranéen	Vièvre	CO_17_21	Vièvre Costière		2,47						0,438	1973	plusieurs absences de données	
LR	30	788,36	1869,77	V7200010	BEAUCAIRE	Rhône	pluvial-cévenol	Rhône	CO_17_14	Pette camargue		1143,39						424,000	1989		
LR	34	712,35	1880,42	Y2102010	LAROCUE	Hérault	pluvial-cévenol	Hérault	CO_17_08	Hérault	47,70	8,78	6,08	2,06	0,34	3ans	sec	1,320	1989		
LR	34	696,78	1850,70	Y2142010	GIGNAC	Hérault	pluvial-cévenol	Hérault	CO_17_08	Hérault	78,40	12,32	6,36	2,06	0,59	2/3ans	humide	0,799	1990		
LR	34	679,68	1859,01	Y2214020	LODÈVE	Lergue	pluvial-cévenol	Hérault	CO_17_08	Hérault	12,00	2,28	5,80	0,58	0,07	>10ans	sec	0,420	1961		
LR	34	692,73	1814,44	Y2372010	ECLUSE DE PRADES (AGDE)	Hérault	pluvial-cévenol	Hérault	CO_17_08	Hérault	92,30	19,64	4,70	0,59	0,02	50ans	sec	0,862	2005		
LR	34	652,08	1837,62	Y2554010	VIIEUSSAN	Orb	pluvial-cévenol	Orb	CO_17_12	Orb	38,30	7,70	5,07	3,80	0,44	2/3ans	sec	1,770	1962		
LR	34	668,13	1819,07	Y2584010	TABARKA	Orb	pluvial-cévenol	Orb	CO_17_12	Orb	6,25			3,50	2,24	4ans	sec	1,160	1986	débit moyen calculé sur les 15 premiers jour VCN3 ok	
LR	34	723,92	1851,16	Y3204010	MONFERRIER/LEZ (LAVALETTE)	Lez	pluvial-méditerranéen	Lez	CO_17_09	Lez Mossion Etangs Palavasiens	5,11	1,12	5,39	0,15	0,74	4ans	humide	0,009	1982		
LR	66	573,92	1717,36	Y0004010	RO	Sègre	nival pyrénéen	Sègre	CO_17_16	Sègre	0,23	0,28	0,82	0,17	0,57	2/3ans	humide	0,021	1998		
LR	66	645,66	1744,69	Y0474030	PERPIGNAN PONT JOFFRE	Têt	pluvial océanique de moyenne altitude	Têt	CO_17_18	Têt	4,38	5,45	0,89	2,69	0,76	4ans	humide	0,241	1998		
LR	66	613,21	1755,16	Y0624020	ST PAUL DE FENOUILLET	Agly	pluvial océanique de moyenne altitude	Agly	CO_17_02	Agly		0,92									